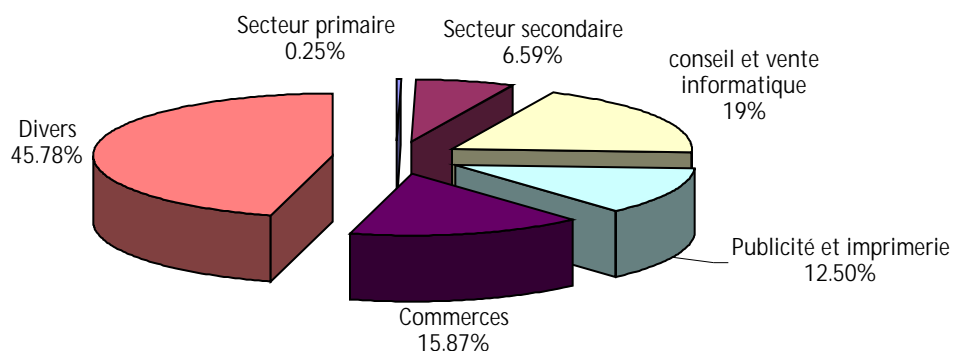


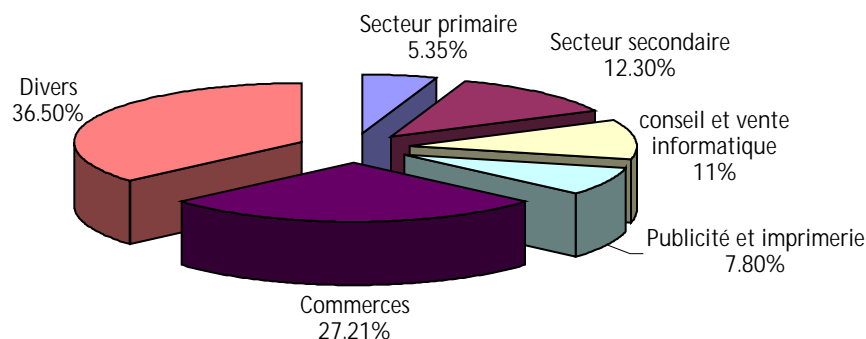
# SYNTHESE ENTREPRISES - SECTEURS D'ACTIVITE

	Nombre d'entretiens	Secteurs d'activité des entreprises					
		Secteur primaire	Secteur secondaire	secteur tertiaire			
				Conseil et vente informatique	Publicité et imprimerie	Commerces	Divers
ILE DE FRANCE	791	0.25%	6.59%	19.01%	12.50%	15.87%	45.78%
POITOU - CHARENTES	466	5.35%	12.30%	10.84%	7.80%	27.21%	36.50%
MIDI PYRENEES	114	2.25%	13.89%	14.56%	7.58%	22.50%	39.22%

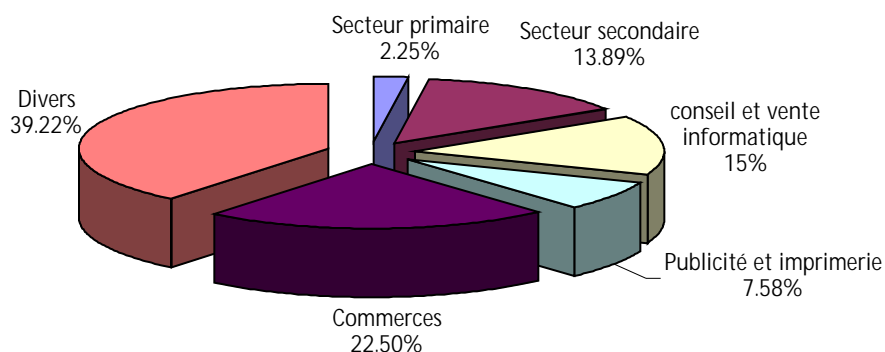
**ILE DE FRANCE**  
répartition des entreprises par activité



**POITOU - CHARENTES**  
répartition des entreprises par activité

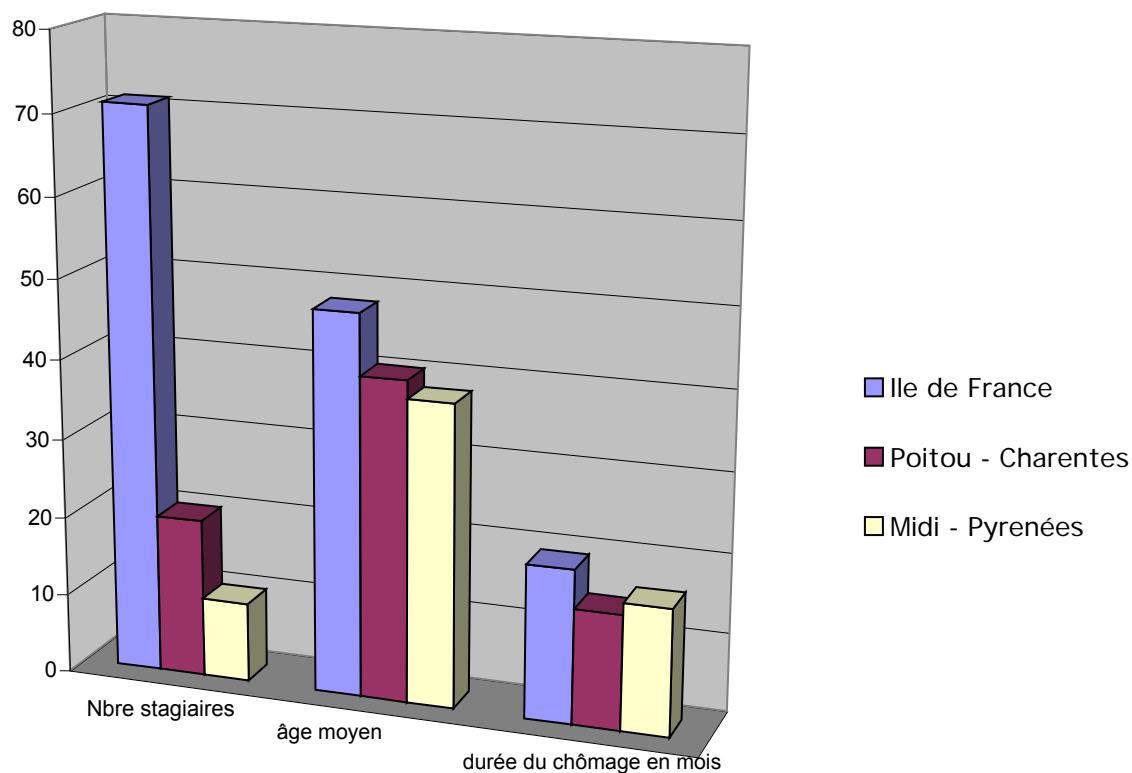


**MIDI - PYRENEES**  
répartition des entreprises par activité



## SYNTHESE PROFIL DES STAGIAIRES

Région	Lieu	Nbre stagiaires	Age moyen	Durée moyenne du chômage au début du stage(en mois)	Type de stages				Candidats libres
					Sife	Dynami cadres	Courte Durée	FNE	
Ile de France	Paris	71	48	19	28	20	7	0	16
Poitou - Charentes	Poitiers	20	40	15	0	0	0	20	0
Midi - Pyrénées	Toulouse	10	38	16	0	0	0	10	0
<b>TOTAL</b>		<b>101</b>	<b>42</b>	<b>17</b>	<b>28</b>	<b>20</b>	<b>7</b>	<b>30</b>	<b>16</b>



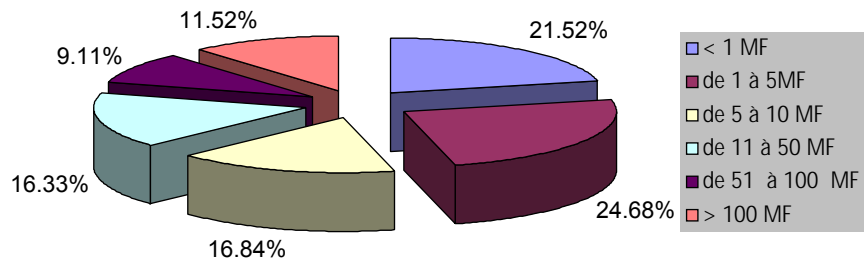
# SYNTHESE

## REPARTITION DES ENTREPRISES EN FONCTION DU CHIFFRE D'AFFAIRES ET DU NOMBRE DE SALARIÉS

### Par chiffre d'affaires

Régions	< 1 MF	de 1 à 5MF	de 5 à 10 MF	de 11 à 50 MF	de 51 à 100 MF	> 100 MF	Total par département
ILE DE FRANCE	143	110	61	76	31	48	469
POITOU - CHARENTES	22	73	61	39	40	37	272
MIDI - PYRENEES	5	12	11	14	1	6	49
<b>TOTAL</b>	<b>170</b>	<b>195</b>	<b>133</b>	<b>129</b>	<b>72</b>	<b>91</b>	<b>790</b>
en %	21.52%	24.68%	16.84%	16.33%	9.11%	11.52%	100.00%

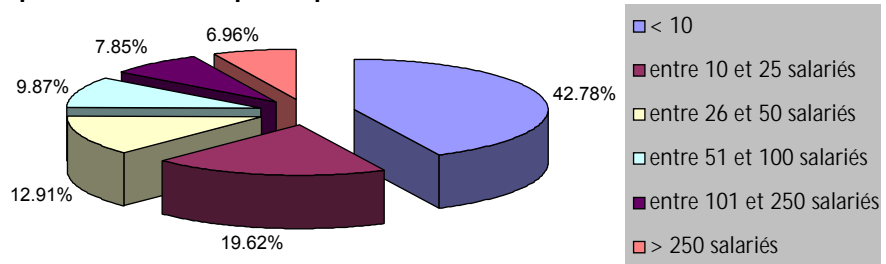
**Répartition des entreprises par chiffre d'affaires**



### En nombre de salariés

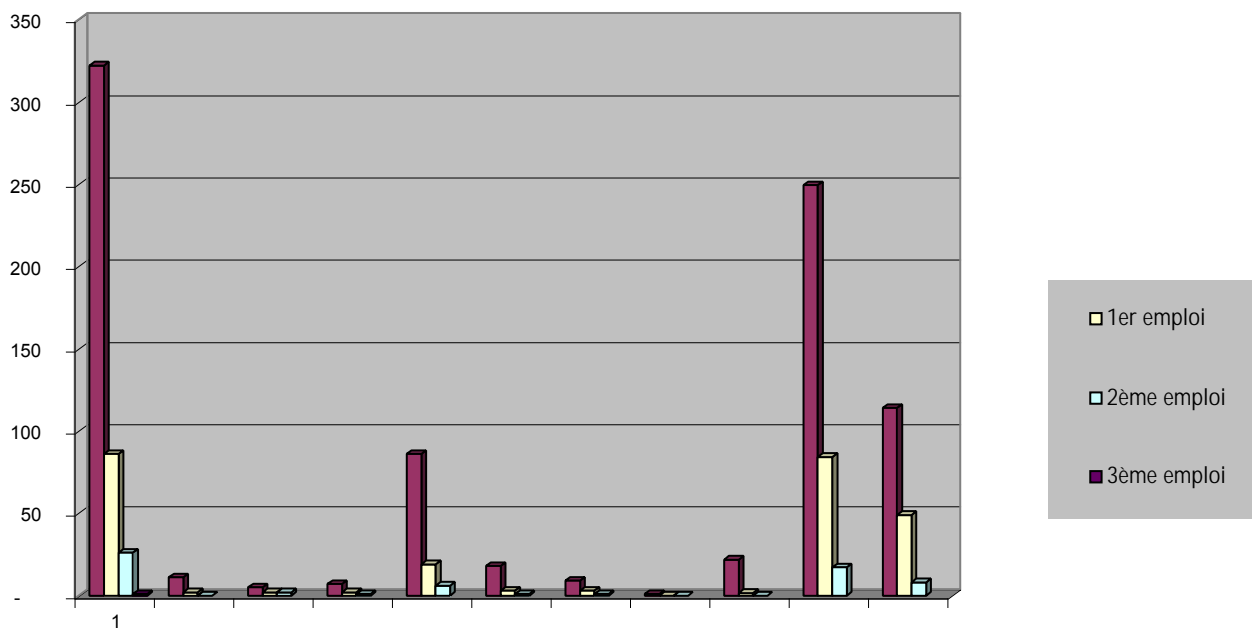
Départements	< 10	entre 10 et 25 salariés	entre 26 et 50 salariés	entre 51 et 100 salariés	entre 101 et 250 salariés	> 250 salariés	Total entreprises par département
ILE DE FRANCE	293	52	53	34	18	19	469
POITOU - CHARENTES	30	93	37	38	41	33	272
MIDI - PYRENEES	15	10	12	6	3	3	49
<b>TOTAL</b>	<b>338</b>	<b>155</b>	<b>102</b>	<b>78</b>	<b>62</b>	<b>55</b>	<b>790</b>
en %	42.78%	19.62%	12.91%	9.87%	7.85%	6.96%	100.00%

**Répartition des entreprises par nombre de salariés**



SYNTHESE  
RESULTAT GLOBAL DES ENTRETIENS MENÉS DE SEPTEMBRE 1997 A AOUT 1998

Départements	Nombre d'entretiens réalisés dont :	Nombre d'emplois révélés par entreprises			
		1er emploi	2ème emploi	3ème emploi	TOTAL EMPLOIS
<b>Paris</b>	542	322	86	26	434
77	14	11	2	-	13
78	8	5	2	2	9
91	21	7	2	1	10
92	155	86	19	6	111
93	22	18	3	1	22
94	13	9	3	1	13
95	16	11	1	-	12
<b>Total Ile de France</b>	<b>791</b>	<b>469</b>	<b>118</b>	<b>37</b>	<b>624</b>
17	1	1	-	-	1
79	46	22	2	-	24
86	419	249	84	17	350
<b>Total Poitou - Charentes</b>	<b>466</b>	<b>272</b>	<b>86</b>	<b>17</b>	<b>375</b>
31	114	49	8	1	58
<b>Total Midi - Pyrenées</b>	<b>114</b>	<b>49</b>	<b>8</b>	<b>1</b>	<b>58</b>
<b>TOTAL GENERAL</b>	<b>1 371</b>	<b>790</b>	<b>212</b>	<b>55</b>	<b>1 057</b>
<b>en %</b>	<b>100%</b>	<b>57.63%</b>	<b>15.44%</b>	<b>4.02%</b>	<b>77.08%</b>



SYNTHESE  
RESULTATS PAR REGION

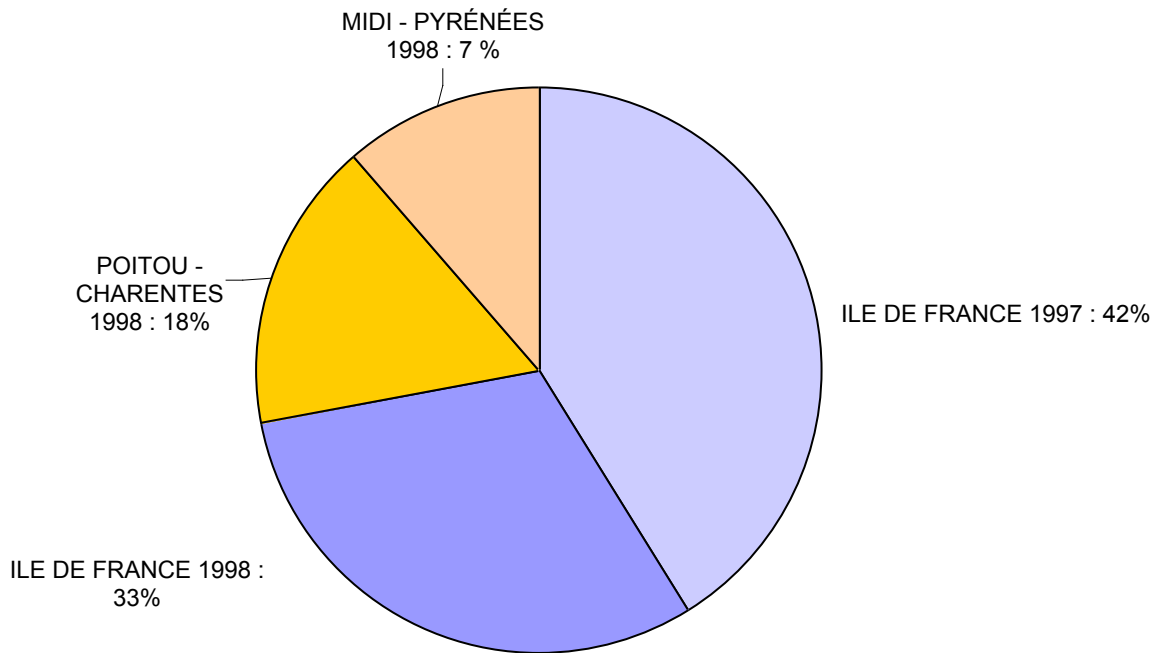
<i>stages et stagiaires</i>	ILE DE FRANCE		POITOU - CHARENTES	MIDI - PYRENEES	TOTAL
	1997	1998	1998	1998	97/98
nombre de stages organisés	5	4	2	1	12
nombre de stagiaires	38	33	20	10	101
<i>moyenne stagiaire/stage</i>	<i>7.60</i>	<i>8.25</i>	<i>10</i>	<i>10</i>	<i>8</i>
âge moyen	46.60	49.25	40.61	38.00	43.62
durée moyenne du chômage à l'entrée en stage	18.40	20.25	17.75	16.00	18.10
nombre d'entretiens	302	489	466	114	1 371
<i>moyenne entretiens/stagiaire</i>	<i>7.95</i>	<i>14.82</i>	<i>23.30</i>	<i>11.40</i>	<i>13.57</i>
emplois révélés	257	367	375	58	1 057
emplois révélés en en %	85%	75%	80%	51%	77%

<i>coûts de revient par stage</i>	ILE DE FRANCE		POITOU - CHARENTES	MIDI - PYRENEES	TOTAL
	1997	1998	1998	1998	97/98
Frais fixes par stage	660 215	488 180	180 000	181 686	1 510 081
Suivi des emplois révélés	275 882	195 441	211 592	181 686	864 601
Coûts de structure	387 322	309 858	146 874		844 053
<b>Total</b>	<b>1 323 419</b>	<b>993 478</b>	<b>538 466</b>	<b>363 372</b>	<b>3 218 735</b>
<i>Nombre de stagiaires</i>	<i>38</i>	<i>33</i>	<i>20</i>	<i>10</i>	<i>101</i>
<i>Coût moyen par stagiaire</i>	<i>34 827</i>	<i>30 105</i>	<i>26 923</i>	<i>36 337</i>	<i>31 869</i>

<i>comparaison par type de frais</i>	ILE DE FRANCE		POITOU - CHARENTES	MIDI - PYRENEES
	1997	1998	1998	1998
Frais fixes pour UN stage	132 043	122 045	90 000	181 686
Frais unitaire de suivi d'entretien	1 790	1 790	1 185	1 790

SYNTHESE  
RESULTATS PAR REGION

DEPENSES TOTALES : REPARTITION PAR REGION



## SYNTHESE BESOINS RÉVÉLÉS EN BESOIN JOURS / MOIS ET HEURES/MOIS

### Besoins en jours

Total	jusqu'à 5 jours/mois	de 5 à 10 jours/mois	de 11 à 15 jours/mois	de 16 à 20 jours/mois	temps complet	Total par région
ILE DE FRANCE	995	1 620	1 845	100	2 684	7 244
POITOU CHARENTES	815	480	870	360	1 936	4 461
MIDI - PYRENEES	155	50	60	-	352	617
<b>TOTAL GENERAL</b>	<b>1 965</b>	<b>2 150</b>	<b>2 775</b>	<b>460</b>	<b>4 972</b>	<b>12 322</b>

### Equivalence en heures

Total	jusqu'à 5 jours/mois (en heures)	de 5 à 10 jours/mois (en heures)	de 11 à 15 jours/mois (en heures)	de 16 à 20 jours/mois (en heures)	temps complet (en heures)	Total par région
ILE DE FRANCE	7 960	12 960	14 760	800	21 472	57 952
POITOU CHARENTES	6 520	3 840	6 960	2 880	15 488	35 688
MIDI - PYRENEES	1 240	400	480	-	2 816	4 936
<b>TOTAL GENERAL</b>	<b>15 720</b>	<b>17 200</b>	<b>22 200</b>	<b>3 680</b>	<b>39 776</b>	<b>98 576</b>

### Graphique de répartition selon les régions

